

岡谷エレクトロニクスは高性能、高機能化している組み込みシステムの開発を支援する Intel XScale® 開発環境を提供、サポートしています。提供する開発環境、開発支援ツールはワールドワイドで実績があり、通信、産業、民生、自動車、航空宇宙の各分野の組み込みシステムを知り尽くしたウインドリバー社の開発環境です。

リアルタイム OS の VxWORKS® からリファレンスボード (VxWORKS® BSP 提供)、高性能 JTAG デバッグツール (visionICE / visionPROBE) など組み込み開発フェーズに必要な開発環境です。

visionICE / visionPROBE

visionICE / visionPROBE は高機能 JTAG デバッグツールです。プロセッサ (ライセンスの追加) の変更もパーソナリティモジュールを交換できる汎用本体構造です。ハードウェアの立上げに必要な診断機能、デバイスドライバの開発、アプリケーションプログラムデバッグ、製造工程に必要なフラッシュ書き込み機能とすべての開発工程でご利用いただけます。



特長

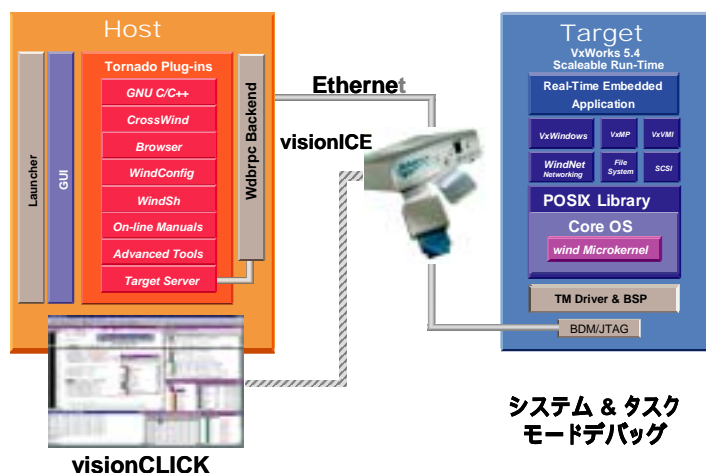
- ・先進のユーザインターフェース
- ・容易なプロジェクト設定
- ・シンボルエクプローラ
- ・ソースレベルデバッグ
- ・ハードウェア初期診断機能
- ・自動チップ初期化機能
- ・フラッシュメモリプログラミング機能
- ・キャッシュ表示機能
- ・コマンドデータの記録、実行
- ・RTOS 対応
- ・100/10BASE-T インターフェース (visionICE)
- ・パラレルインターフェース (visionPROBE)

TORNADO® / visionICE 開発環境

ウインドリバー社のリアルタイム OS (VxWORKS®) を製品に搭載し製品開発を行う際に TORNADO® 開発環境と JTAG ツールの統合開発環境を提供いたします。

TORNADO® 開発環境はターゲットとイーサネットまたはシリアルインターフェースで接続しますが、イーサネットを持たない製品 (例えばデジタル消費製品) などのデバッグ環境として JTAG ツール経由で接続することが可能です。TORNADO® 上で動作するソフトウェアのデバッグ環境を使用することができます。また、アプリケーションのクラッシュ時にもターゲットをリセットすることなく JTAG ツールからメモリ、レジスタの確認が行えます。

JTAG/BDM を用いた Tornado アプリケーション開発



システム & タスク
モードデバッグ

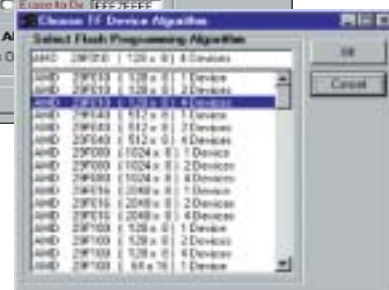
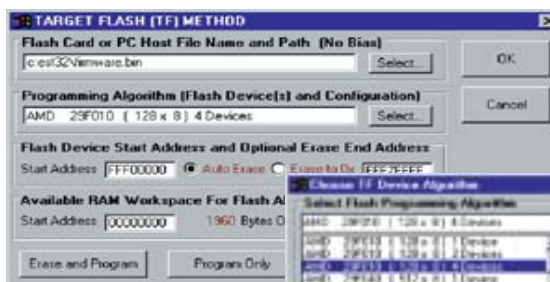
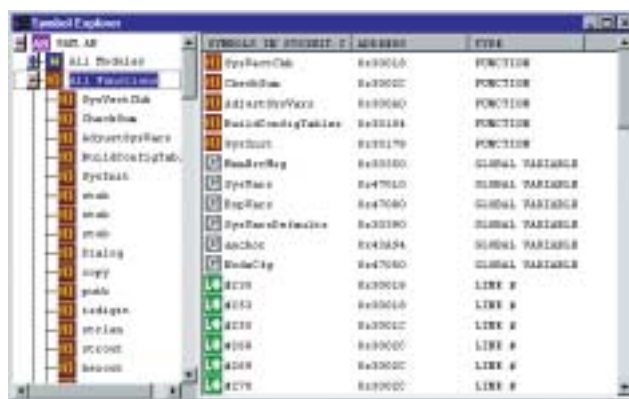
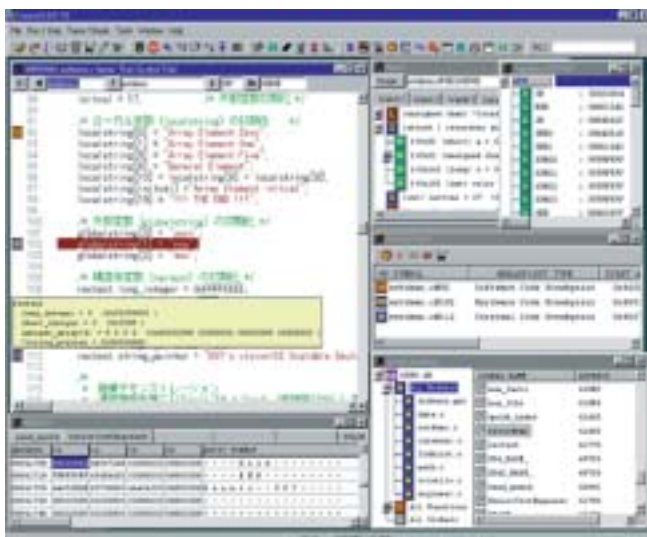
Support Processor

	ライセンス Gr	visionICE	visionPROBE
		visionCLICK7	visionCLICK7
XScale ^R	PXA	PXA210/PXA250/PXA255	PXA210/PXA250/PXA255
	IXP	IXP420/IXP421/IXP422/IXP425 IXP2400/IXP2800	IXP420/IXP421/IXP422/IXP425 IXP2400/IXP2800
	IOP	IOP310/IOP321/IOP331	IOP310/IOP321/IOP331
	IXC	IXC1100	IXC1100

2003.12.1 現在

visionCLICK7

visionCLICK7はWindowsのGUIをベースとしたC/C++ソースレベルデバッガです。クリック、ドラッグ&ドロップなどの操作を行うだけで複雑なソフトウェアのデバッグを効率よく行うことができます。visionICE /visionPROBE を完全にサポートした互換性のあるデバッグ環境です。各種リアルタイム OS もサポートしたシームレス環境のデバッガです。



サポートコンパイラ

DIAB/GNU/GreenHILLS/Metrowerks

岡谷エレクトロニクス株式会社

横浜 〒222-0033 横浜市港北区新横浜 3-7-18 第2上野ビル6階

TEL:045-475-1502(代表) FAX:045-475-1503

大阪 〒550-8691 大阪市西区新町一丁目27番5号 四ツ橋クリスタルスクエア6F 岡谷鋼機株式会社 大阪店内

TEL:06-6539-1512(代表) FAX:06-6539-1513

名古屋 〒450-0003 名古屋市中村区名駅南 1-16-30 東海ビル3階

TEL:052-583-8558(代表) FAX:052-583-8559